

Roulement de palier serrage par excentrique uel 208 40x80x56,30 mm

Référence : P2B4131037

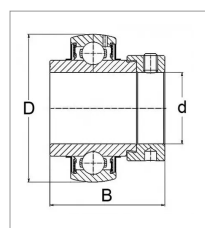
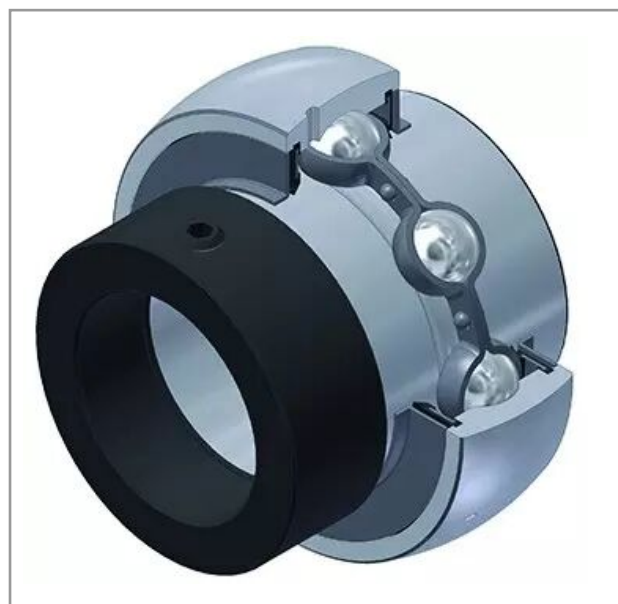
Détails

Le roulement à billes de palier de type UEL est un roulement à insert pour températures élevées NTN. Le blocage de ce roulement se fait grâce à une bague excentrique. Ils sont protégés des deux côtés par un flasque et un déflecteur qui créent un joint à chicane étroit, ce qui offre une parfaite longévité.

Les dimensions sont :

- Diamètre intérieur : 40 mm
- Diamètre extérieur : 80 mm
- Epaisseur hors tout : 56,30 mm

Diamètre extérieur sphérique.
Fixation par bagues excentriques.
Joint d'étanchéité avec bague d'étanchéité.



Caractéristiques	
Référence OEM	UEL 208D1
Série	UEL
B (mm)	56.30 mm
D (mm)	80 mm
Types de produits	ROULEMENTS DE PALIER
d (mm)	40 mm
Quantité dans conditionnement de vente	1
recherche WEB	YEL-208 YEL/208 YEL 208