

Palier 4 trous auto aligneur carre avec bague excentrique aelf 209

Référence : P2B5069060

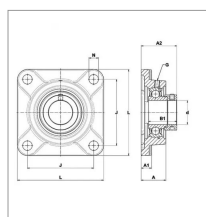
Détails

Le palier auto aligneur carré à 4 trous de fixation en fonte de série AELF a pour rôle de guider des lignes d'arbre. Il est composé d'un roulement à billes à insert radial avec une bague excentrique pour bloquer l'arbre sur le palier.

Ses dimensions sont :

- Entraxe de fixation : 105 mm
- Diamètre de l'arbre : 45 mm

Roulement à billes à insert radial avec bague excentrique.
Joint à une lèvre.



Caractéristiques	
Référence OEM	ESF209
Série	ESF
L (mm)	137.00 mm
N (mm)	14 mm
G (mm)	R1/8" mm
A (mm)	40 mm
B1 (mm)	43.7 mm
A1 (mm)	13 mm
J (mm)	105.00 mm
A2 (mm)	56.7 mm
Types de produits	Y APPLIQUE CARRÉ FTE/COMPOSITE
d (mm)	45 mm
Quantité dans conditionnement de vente	1
recherche WEB	FY-45FM FY/45FM FY 45FM FY-45-FM FY/45/FM FY 45 FM