

Palier 4 trous auto aligneur carre avec bague excentrique aelf 207

Référence : P2B5069058

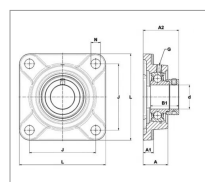
Détails

Le palier auto aligneur carré à 4 trous de fixation en fonte de série AELF a pour rôle de guider des lignes d'arbre. Il est composé d'un roulement à billes à insert radial avec une bague excentrique pour bloquer l'arbre sur le palier.

Ses dimensions sont :

- Entraxe de fixation : 92 mm
- Diamètre de l'arbre : 35mm

Roulement à billes à insert radial avec bague excentrique.
Joint à une lèvre.



Caractéristiques	
Référence OEM	AELF207D1
Série	AELF
L (mm)	118 mm
N (mm)	14 mm
G (mm)	R1/8" mm
A (mm)	36 mm
B1 (mm)	38.9 mm
A1 (mm)	12,5 mm
J (mm)	92.00 mm
A2 (mm)	50.4 mm
Types de produits	Y APPLIQUE CARRÉ FTE/COMPOSITE

d (mm)	35 mm
Quantité dans conditionnement de vente	1
recherche WEB	FY-35FM FY/35FM FY 35FM FY-35-FM FY/35/FM FY 35 FM