

Palier 4 trous auto aligneur carre avec bague excentrique aelf 208

Référence : P2B5069059

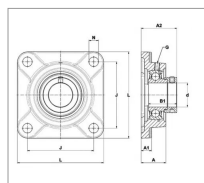
Détails

Le palier auto aligneur carré à 4 trous de fixation en fonte de série AELF a pour rôle de guider des lignes d'arbre. Il est composé d'un roulement à billes à insert radial avec une bague excentrique pour bloquer l'arbre sur le palier.

Ses dimensions sont :

- Entraxe de fixation : 101,5 mm
- Diamètre de l'arbre : 40 mm

Roulement à billes à insert radial avec bague excentrique.
Joint à une lèvre.



Caractéristiques	
Référence OEM	AELF208D1
Série	AELF
L (mm)	130 mm
N (mm)	14 mm
G (mm)	R1/8" mm
A (mm)	39.5 mm
B1 (mm)	43.7 mm
A1 (mm)	13 mm
J (mm)	101.50 mm
A2 (mm)	56.7 mm
Types de produits	Y APPLIQUE CARRÉ FTE/COMPOSITE

d (mm)	40 mm
Quantité dans conditionnement de vente	1
recherche WEB	FY-40FM FY/40FM FY 40FM FY-40-FM FY/40/FM FY 40 FM