

Palier 4 trous auto aligneur carre ucf 210

Référence : P2B5069041

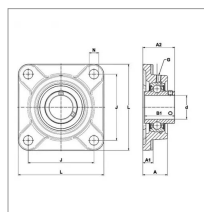
Détails

Le palier auto aligneur carré à 4 trous de fixation en fonte de série UCF a pour rôle de guider des lignes d'arbre. Il est composé d'un roulement à billes à insert radial avec des vis de fixation.

Ses dimensions sont :

- Entraxe de fixation : 111mm
- Diamètre de l'arbre : 50mm

Roulement à billes à insert radial avec vis de fixation.
Joint d'étanchéité avec bague d'étanchéité.



Caractéristiques	
Référence OEM	UCF210
Série	UCF
L (mm)	143 mm
N (mm)	16 mm
G (mm)	M6x1 mm
A (mm)	40 mm
B1 (mm)	51.6 mm
A1 (mm)	16 mm
J (mm)	111.00 mm
A2 (mm)	54.6 mm
Types de produits	Y APPLIQUE CARRÉ FTE/COMPOSITE

d (mm)	50 mm
Quantité dans conditionnement de vente	1
recherche WEB	FY-50TF FY/50TF FY 50TF FY-50-TF FY/50/TF FY 50 TF