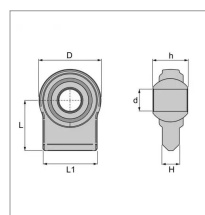


## Rotule plate à souder diamètre 22 mm

Référence : P2D4055120



Caractéristiques	
Type	Queue plate
Catégorie	1
D (mm)	76 mm
H (mm)	18 mm
L (mm)	50 mm
L1 (mm)	70 mm
Types de produits	ROTULE A SOUDER
h (mm).	35 mm
d (mm)	22.1 mm
Quantité dans conditionnement de vente	1