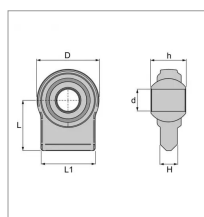


## Rotule plate à souder diamètre 22-28 mm

Référence : P2D4055130



Caractéristiques	
Type	Queue plate
Catégorie	1-2
D (mm)	80 mm
H (mm)	21 mm
L (mm)	65 mm
L1 (mm)	70 mm
Types de produits	ROTULE A SOUDER
h (mm).	45 mm
d (mm)	22.1/28.4 mm
Quantité dans conditionnement de vente	1