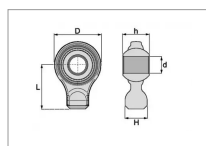


Rotule ronde à souder diamètre 25 mm

Référence : P2D4055215



Caractéristiques	
Type	Queue ronde
Catégorie	2
D (mm)	75 mm
H (mm)	38 mm
L (mm)	65 mm
Types de produits	ROTULE A SOUDER
h (mm).	51 mm
d (mm)	25.4 mm
Quantité dans conditionnement de vente	1