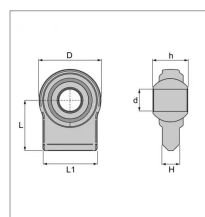


Rotule plate à souder diamètre 36 mm

Référence : P2D4055150



Caractéristiques	
Type	Queue plate
Catégorie	3
D (mm)	108 mm
H (mm)	22 mm
L (mm)	65 mm
L1 (mm)	80 mm
Types de produits	ROTULE A SOUDER
h (mm).	45 mm
d (mm)	37 mm
Quantité dans conditionnement de vente	1