

Fléau millénium 45x8x99 I16x38 montage rapide

Référence : P3B1038056

Détails

Fléau millenium Forges de Gorce, faucillé, cranté. Ce couteau de broyeur est construit par le numéro mondial de la fabrication de fléaux et couteaux de broyage. Il équipe les plus grandes marques en première monte. Avec son trou oblong, il permet un montage rapide. Il se monte sur des broyeurs Nicolas, SMA, Noremat et Rousseau. Il est destiné exclusivement au fauchage.

Forge de Gorce est le fournisseur numéro un, en première monte pour des grandes marques comme :

- SMA
- LAGARDE
- MAC CONNEL
- ...

Ce couteau de broyeur permet un fauchage des végétaux propre et offre un broyage en brins pour une meilleure décomposition de la matière organique.

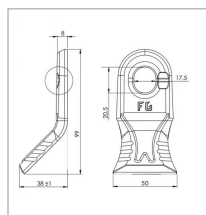
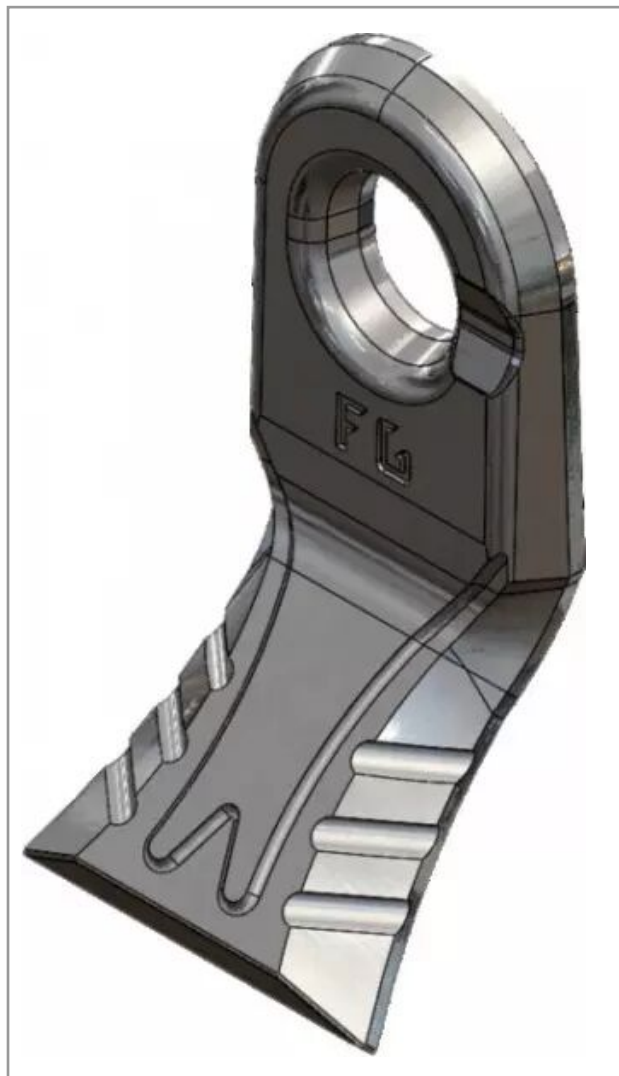
Il dispose de dimensions :

- Longueur : 99 mm
- Largeur : 45 mm
- Epaisseur : 8 mm

Dimensions du trous oval

- Longueur : 35 mm
- Largeur haute : 17.5 mm
- Largeur basse : 16 mm

Il se monte rapidement sur des machines agricoles de grandes marques de faucheuse / débrousailluse comme SMA, Nicolas, Rousseau & Noremat.



Caractéristiques	
Longueur (mm)	99 mm
Ø trou (mm)	17.5x20.5 mm
Référence OEM	FG000051A 41654.01 360.17.022 5.254.53 FM48MR A5407230 A5407231 A5402690 112706 XF8
Epaisseur (mm)	8 mm
Largeur (mm)	45 mm
Type	Couteau MILLENIUM MR - SPEED SYSTEM

Déport (mm)	38
Types de produits	FLÉAU Y
Montage sur marque	BOMFORD, KUHN, MC CONNEL, NICOLAS, NOREMAT, ROUSSEAU, SMA
Largeur de coupe (mm)	50 mm
Origine/adaptable	Adaptable
Quantité dans conditionnement de vente	1
recherche WEB	525453