

## Bottillon cuir tenere s3 ci src doublure fourrée isolante t46 Lemaitre

Référence : P9000R948066

### Détails

Les bottillons en cuir TENERE sont doublés d'une fourrure isolante et confortable.

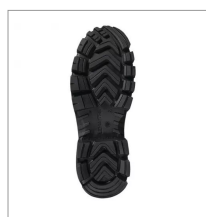
Les semelles antidérapantes en polyuréthane apportent une résistance longue durée contre les agressions chimiques et offrent la plus haute résistance aux glissements.

L'embout anti-écrasement et la semelle anti perforation en composites apportent plus de légèreté.

Les bottillons en cuir TENERE sont doublés d'une fourrure isolante et confortable.

Les semelles antidérapantes en polyuréthane apportent une résistance longue durée contre les agressions chimiques et offrent la plus haute résistance aux glissements.

L'embout anti-écrasement et la semelle anti perforation en composites apportent plus de légèreté.



Caractéristiques	
Matière	Cuir
Modèle	Bottillons
Norme	S3 SRC CI
Couleur	Marron
Utilisation	Sécurité
Pointure	46
Embout	Composite
Genre	Homme
Doublure	Fourrure synthétique
Résistance à la perforation	Oui
Quantité dans conditionnement de vente	1