

## Bottes Ceres temps froid doublure néoprène p46 le Chameau

Référence : P5A32944976

### Détails

Les bottes CERES ont été pensées par et pour les agriculteurs en partenariat avec MICHELIN.

Elles sont renforcées pour une durabilité accrue et légères pour un confort au quotidien.

Les semelles MICHELIN AGRI sont autonettoyantes et résistent plus longtemps aux agressions du lisier.

Ici en version doublées de 3mm de Néoprène pour un usage par temps froid et un confort optimal.

Bottes fabriquées à la main.

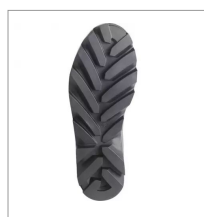
Les bottes CERES ont été pensées par et pour les agriculteurs en partenariat avec MICHELIN.

Elles sont renforcées pour une durabilité accrue et légères pour un confort au quotidien.

Les semelles MICHELIN AGRI sont autonettoyantes et résistent plus longtemps aux agressions du lisier.

Ici en version doublées de 3 mm de Néoprène pour un usage par temps froid et un confort optimal.

Bottes fabriquées à la main.



Caractéristiques	
Matière	Caoutchouc
Modèle	Bottes
Couleur	Bronze
Utilisation	Travail/Loisirs
Pointure	46
Embout	Non renforcé
Genre	Homme
Doublure	Néoprène
Quantité dans conditionnement de vente	1