

## Bottes Le Chameau type ceres jersey taille 40 marron

Référence : P5A2016150

### Détails

les bottes en caoutchouc naturel Le Chameau vous offre un confort et une imperméabilité pour vos travaux d'extérieur.

Légères et agréables à porter elle améliorent leur confort grâce à la doublure intérieure en jersey.

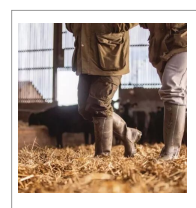
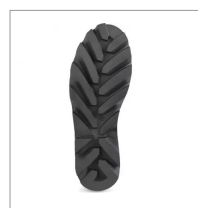
Pointure : 40

Les bottes CERES ont été pensées par et pour les agriculteurs en partenariat avec MICHELIN.

Elles sont renforcées pour une durabilité accrue et légères pour un confort au quotidien.

Les semelles MICHELIN AGRI sont autonettoyantes et résistent plus longtemps aux agressions du lisier.

Bottes fabriquées à la main.



Caractéristiques	
Matière	Caoutchouc
Modèle	Bottes
Couleur	Marron
Utilisation	Travail/Loisirs
Pointure	40
Embout	Non renforcé
Genre	Homme
Doublure	Jersey
Types de produits	BOTTES CAOUTCHOUC
Quantité dans conditionnement de vente	1