

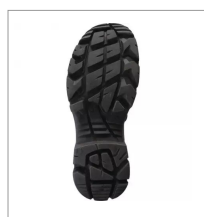
## Chaussures de sécurité max brown cuir travail intensif s3 p42 Lemaitre

Référence : P5A10948092

### Détails

Conçues pour un usage intensif, les chaussures de sécurité MAX BROWN ont été pensées pour durer plus longtemps. L'embout doublement renforcé résiste à l'usure même dans les conditions difficiles. La cheville est maintenue de manière à réduire les risques d'entorses. La tige en cuir hydrofuge résiste aux éléments extérieurs. Semelle antistatique.

Conçues pour un usage intensif, les chaussures de sécurité MAX BROWN ont été pensées pour durer plus longtemps. L'embout doublement renforcé résiste à l'usure même dans les conditions difficiles. La cheville est maintenue de manière à réduire les risques d'entorses. La tige en cuir hydrofuge résiste aux éléments extérieurs. Semelle antistatique.



Caractéristiques	
Matière	Cuir pleine fleur hydrofuge
Modèle	Chaussures hautes
Norme	S3 SRC, EN ISO 20345 : 2011
Couleur	Marron
Utilisation	Sécurité
Pointure	42
Embout	Acier
Genre	Homme
Doublure	Textile 3D micro-aéré
Résistance à la perforation	Oui
Quantité dans conditionnement de vente	1 paire