

## Bottes de travail en polyurethane resistant apache p45 baudou

Référence : P9000P90025

### Détails

Les bottes de travail APACHE sont extrêmement légères et résistantes aux produits chimiques, phytosanitaires et agents dégradants agricoles, tout en assurant un confort optimal.

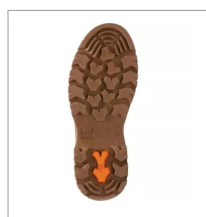
Fabriquées en polyuréthane, elles offrent une très bonne protection thermique.

Fabriquées en France.

Les bottes de travail APACHE sont extrêmement légères et résistantes aux produits chimiques, phytosanitaires et agents dégradants agricoles, tout en assurant un confort optimal.

Fabriquées en polyuréthane, elles offrent une très bonne protection thermique.

Fabriquées en France.



Caractéristiques	
Matière	Polyuréthane
Modèle	Bottes
Couleur	Marron
Utilisation	Travail
Pointure	45
Embout	Non renforcé
Genre	Homme
Doublure	Polyester
Résistance à la perforation	Non
Quantité dans conditionnement de vente	1 paire