

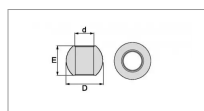
Rotule renforcée inférieure catégorie 1 22x44 lg 35mm blister

Référence : P9001R454170

Détails

Rotule inférieure de bras de relevage renforcée en acier 20MnCr5 (acier au chrome-manganèse durci) avec un revêtement électrochimique.

Rotule inférieure de bras de relevage renforcée en acier 20MnCr5 (acier au chrome-manganèse durci) avec un revêtement électrochimique.



Caractéristiques	
Type	Inférieur
Catégorie	1
D (mm)	44 mm
E (mm)	35 mm
d (mm)	22 mm
Quantité dans conditionnement de vente	1