

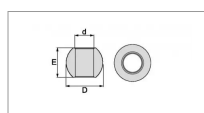
Rotule renforcée inférieure catégorie 3-2 28x64 lg 45mm blister

Référence : P9001R454176

Détails

Rotule inférieure de bras de relevage renforcée en acier 20MnCr5 (acier au chrome-manganèse durci) avec un revêtement électrochimique.

Rotule inférieure de bras de relevage renforcée en acier 20MnCr5 (acier au chrome-manganèse durci) avec un revêtement électrochimique.



Caractéristiques	
Type	Inférieur
Catégorie	3-2
D (mm)	64 mm
E (mm)	45 mm
d (mm)	28 mm
Quantité dans conditionnement de vente	1