

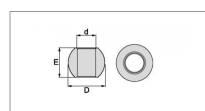
Rotule renforcée inférieure catégorie 2-3 37x56 lg 38mm blister

Référence : P9001R454178

Détails

Rotule inférieure de bras de relevage renforcée en acier 20MnCr5 (acier au chrome-manganèse durci) avec un revêtement électrochimique.

Rotule inférieure de bras de relevage renforcée en acier 20MnCr5 (acier au chrome-manganèse durci) avec un revêtement électrochimique.



Caractéristiques	
Type	Inférieur
Catégorie	2-3
D (mm)	56 mm
E (mm)	38 mm
d (mm)	37 mm
Quantité dans conditionnement de vente	1