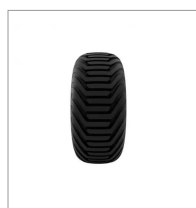


Pneu 500/60-22.5 16pr bkt flot648 e tl

Référence : P9001R447480



Caractéristiques	
Profil	FLOTATION 648
Diamètre (mm)	1170 mm
Largeur	500
Nombre de plis	16
Hauteur	60 mm
Types de produits	PNEUS MATÉRIELS AGRICOLES ET REMORQUES
Structure	D
Quantité dans conditionnement de vente	1
recherche WEB	50060225
Diamètre de la jante (pouces)	22,5 pouce
Indice de charge/vitesse	170 B
Largeur de section mesurée / S.W. (mm)	500 mm