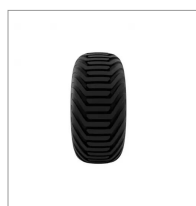


Pneu 600/50-22.5 12pr bkt flot648 e tl

Référence : P9001R447483



Caractéristiques	
Profil	FLOTATION 648
Diamètre (mm)	1170 mm
Largeur	600
Nombre de plis	12
Hauteur	50 mm
Types de produits	PNEUS MATÉRIELS AGRICOLES ET REMORQUES
Structure	D
Quantité dans conditionnement de vente	1
recherche WEB	60050225
Diamètre de la jante (pouces)	22,5 pouce
Indice de charge/vitesse	176 A8/173 B
Largeur de section mesurée / S.W. (mm)	611 mm