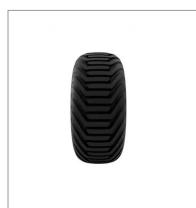


Pneu 850/50-30.5 12pr bkt flot648 e tl

Référence : P9001R447496



Caractéristiques	
Profil	FLOTATION 648
Diamètre (mm)	1650 mm
Largeur	850
Nombre de plis	12
Hauteur	50 mm
Largeur de bande (mm)	850 mm
Types de produits	PNEUS MATÉRIELS AGRICOLES ET REMORQUES
Structure	D
Quantité dans conditionnement de vente	1
recherche WEB	85050305
Diamètre de la jante (pouces)	30,5 pouce
Indice de charge/vitesse	161 D