

Bague bronze pont avant adaptable Massey Ferguson

Référence : P1BEP000195

Détails

Bague bronze de pont avant adaptable pour tracteurs Massey Ferguson

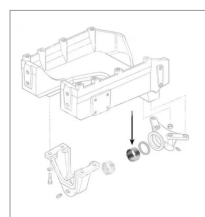
Diamètre Intérieur : 119mm

Diamètre Extérieur : 126mm

Epaisseur : 56mm

Référence Origine : 3712072M1

Un joint spi ou joint d'étanchéité à lèvres à ressort est un type de joint d'étanchéité mécanique utilisé pour empêcher les fuites de fluides ou de poussières à travers l'interface entre deux pièces en mouvement relatif, généralement un arbre rotatif et un boîtier fixe. Référence Origine : 3712072M1



Caractéristiques	
Types de produits	Balancier, Carter de pont, Trompette