

Bague axe vérin de direction adaptable JCB

Référence : P1BEP000201

Détails

Bague d'axe de vérin de direction adaptable pour télescopique JCB

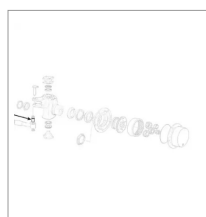
Diamètre Intérieur : 25mm

Diamètre Extérieur : 30mm

Epaisseur : 33mm

Référence Origine : 80800253

Un joint spi ou joint d'étanchéité à lèvres à ressort est un type de joint d'étanchéité mécanique utilisé pour empêcher les fuites de fluides ou de poussières à travers l'interface entre deux pièces en mouvement relatif, généralement un arbre rotatif et un boîtier fixe. Référence Origine : 80800253



Caractéristiques	
Types de produits	Carter du moyeu