

Bague de balancier pont avant adaptable Massey Ferguson

Référence : P1BEP000219

Détails

Bague de balancier pour pont avant adaptable tracteurs Massey Ferguson

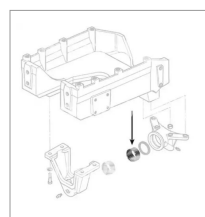
Diamètre Intérieur : 95mm

Diamètre Extérieur : 100mm

Epaisseur : 44mm

Référence Origine : 3713930M1, 3810480M1, SM3713930M1

Un joint spi ou joint d'étanchéité à lèvres à ressort est un type de joint d'étanchéité mécanique utilisé pour empêcher les fuites de fluides ou de poussières à travers l'interface entre deux pièces en mouvement relatif, généralement un arbre rotatif et un boîtier fixe. Référence Origine : 3713930M1, 3810480M1, SM3713930M1



Caractéristiques	
Types de produits	Balancier, Carter de pont, Trompette