

Joint spi adaptable 30x37x4

Référence : P1BEP000225

Détails

Joint spi adaptable pour tracteurs Case-Ih

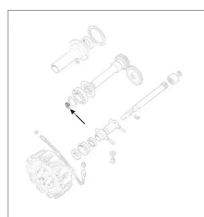
Diamètre Intérieur : 30mm

Diamètre Extérieur : 37mm

Epaisseur : 4mm

Référence Origine : 3 057 808 R1, 3057808R1

Un joint spi ou joint d'étanchéité à lèvres à ressort est un type de joint d'étanchéité mécanique utilisé pour empêcher les fuites de fluides ou de poussières à travers l'interface entre deux pièces en mouvement relatif, généralement un arbre rotatif et un boîtier fixe. Référence Origine : 3 057 808 R1, 3057808R1



Caractéristiques	
Types de produits	Carter d'entrée