

## Joint spi adaptable 115 x140x15

Référence : P1BEP000254

### Détails

---

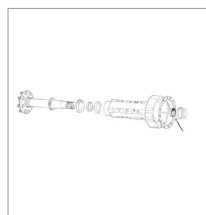
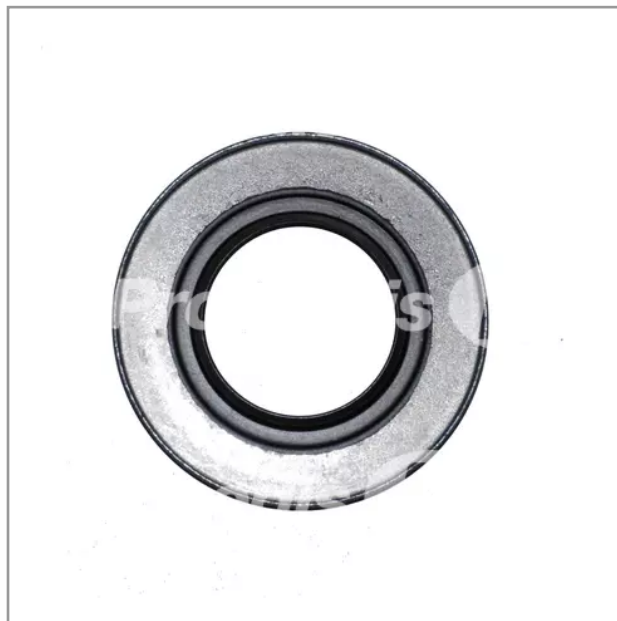
Joint spi adaptable pour tracteurs Case-Ih/Deutz

Diamètre Intérieur : 115mm

Diamètre Extérieur : 140mm

Epaisseur : 15mm

Un joint spi ou joint d'étanchéité à lèvres à ressort est un type de joint d'étanchéité mécanique utilisé pour empêcher les fuites de fluides ou de poussières à travers l'interface entre deux pièces en mouvement relatif, généralement un arbre rotatif et un boîtier fixe.



|                   |                        |
|-------------------|------------------------|
| Caractéristiques  |                        |
| Types de produits | Trompette et composant |