

## Joint spi adaptable 150.15x178x13/16

Référence : P1BEP000265

### Détails

Joint spi adaptable pour tracteurs

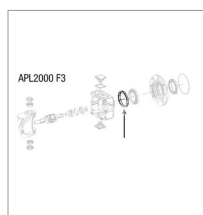
Diamètre Intérieur : 150,15mm

Diamètre Extérieur : 178 mm

Epaisseur : 13/16mm

Référence Origine : 04415098, 1000288773, 12018750, 4415098, AL79950, F510.300.020.440, F510300020440, JXAL79950, T218484, ZGAQ-02912, ZGAQ2912

Un joint spi ou joint d'étanchéité à lèvres à ressort est un type de joint d'étanchéité mécanique utilisé pour empêcher les fuites de fluides ou de poussières à travers l'interface entre deux pièces en mouvement relatif, généralement un arbre rotatif et un boîtier fixe.



Caractéristiques	
Types de produits	Carter du moyeu