

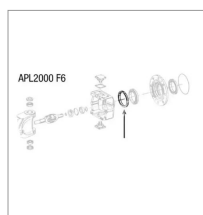
Joint spi adaptable 167.8x198x13/14.5

Référence : P1BEP000269

Détails

Joint spi adaptable pour tracteurs Deutz/Fendt/Lamborghini/Same
Diamètre Intérieur : 167,8mm
Diamètre Extérieur : 198mm
Epaisseur : 13/14,5mm
Référence Origine : 0.010.2936.0, 0.900.0052.6, 04415117,
0734309386, 1029360, 4415117, 90000526, 9653861, AL154055,
AL81842, AL84842, F514.300.020.450, F514300020450, T187684

Un joint spi ou joint d'étanchéité à lèvres à ressort est un type de joint d'étanchéité mécanique utilisé pour empêcher les fuites de fluides ou de poussières à travers l'interface entre deux pièces en mouvement relatif, généralement un arbre rotatif et un boîtier fixe. Référence Origine : 0.010.2936.0, 0.900.0052.6, 04415117, 0734309386, 1029360, 4415117, 90000526, 9653861, AL154055, AL81842, AL84842, F514.300.020.450, F514300020450, T187684



Caractéristiques	
Types de produits	Carter du moyeu