

Joint spi adaptable 58.5x86.2x22.7

Référence : P1BEP000322

Détails

Joint spi adaptable pour tracteurs Massey Ferguson

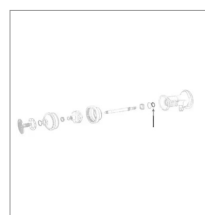
Diamètre Intérieur : 58,5mm

Diamètre Extérieur : 86,2mm

Epaisseur : 22,7mm

Référence Origine : 834219M1, 834229M1, 894782M2

Un joint spi ou joint d'étanchéité à lèvres à ressort est un type de joint d'étanchéité mécanique utilisé pour empêcher les fuites de fluides ou de poussières à travers l'interface entre deux pièces en mouvement relatif, généralement un arbre rotatif et un boîtier fixe. Référence Origine : 834219M1, 834229M1, 894782M2



Caractéristiques	
Types de produits	Trompette et composant