

Joint spi adaptable 78.75x138.5x43

Référence : P1BEP000342

Détails

Joint spi adaptable pour tracteurs Ford

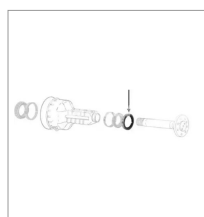
Diamètre Intérieur : 78,75mm

Diamètre Extérieur : 138,5mm

Épaisseur : 43mm

Référence Origine : 1008522, 81819097, 81859537, 81875227, 83946536, 83999828, C5NN-4969-D, C5NN4969B, C5NN4969D, E0NN4969AA, ENN4969AA, EONN4969AA, F2NN4969AA, VPH2117

Un joint spi ou joint d'étanchéité à lèvres à ressort est un type de joint d'étanchéité mécanique utilisé pour empêcher les fuites de fluides ou de poussières à travers l'interface entre deux pièces en mouvement relatif, généralement un arbre rotatif et un boîtier fixe. Référence Origine : 1008522, 81819097, 81859537, 81875227, 83946536, 83999828, C5NN-4969-D, C5NN4969B, C5NN4969D, E0NN4969AA, ENN4969AA, EONN4969AA, F2NN4969AA, VPH2117



Caractéristiques	
Types de produits	Trompette et composant