

## Bouchon de réservoir adaptable Landini/New Holland

Référence : P1BEP000420

### Détails

Bouchon de réservoir adaptable pour tracteurs de la marque Landini/New Holland ou les moteurs Ford/Perkins/Yanmar

Diamètre extérieur : 65,80mm

Diamètre intérieur : 63,60mm

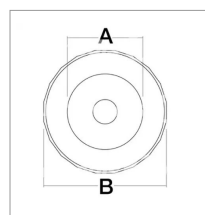
Référence Origine : 0232040S, 232040S, 3307650M91

Le bouchon de réservoir a pour principale fonction de sceller hermétiquement le réservoir de carburant pour empêcher les fuites de carburant et la contamination par des débris ou des impuretés.

Il est souvent fabriqué en métal, en plastique ou en caoutchouc résistant. Le choix du matériau dépend de facteurs tels que le type de carburant utilisé et l'environnement dans lequel le tracteur est utilisé.

Si le bouchon montre des signes d'usure ou de dégradation, il est important de le remplacer pour garantir l'étanchéité du réservoir.

Référence Origine : 0232040S, 232040S, 3307650M91



Caractéristiques	
Types de produits	Bouchon de réservoir