

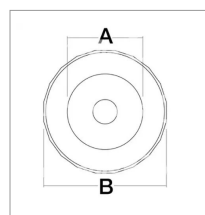
## Bouchon de réservoir adaptable Deutz/Hurlimann/Lamborghini/Same

Référence : P1BEP000422

### Détails

Bouchon de réservoir adaptable pour tracteurs de la marque Deutz/Hurlimann/Lamborghini/Same ou les moteurs Deutz/Same  
Diamètre extérieur : 65,70mm  
Diamètre intérieur : 52mm  
Référence Origine : 0.177.8116.3/30, 1778116330

Le bouchon de réservoir a pour principale fonction de sceller hermétiquement le réservoir de carburant pour empêcher les fuites de carburant et la contamination par des débris ou des impuretés. Il est souvent fabriqué en métal, en plastique ou en caoutchouc résistant. Le choix du matériau dépend de facteurs tels que le type de carburant utilisé et l'environnement dans lequel le tracteur est utilisé. Si le bouchon montre des signes d'usure ou de dégradation, il est important de le remplacer pour garantir l'étanchéité du réservoir.  
Référence Origine : 0.177.8116.3/30, 1778116330



Caractéristiques	
Types de produits	Bouchon de réservoir