

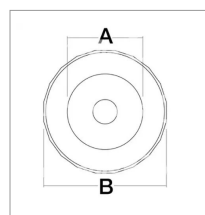
Bouchon de réservoir adaptable Fendt/John Deere

Référence : P1BEP000428

Détails

Bouchon de réservoir adaptable pour tracteurs de la marque Fendt/John Deere ou les moteurs Deutz/John Deere/MWM/Man
Diamètre extérieur : 94,10mm
Diamètre intérieur : 64mm
Référence Origine : 1-33-155-749, 133155749, 47335233, AL113086

Le bouchon de réservoir a pour principale fonction de sceller hermétiquement le réservoir de carburant pour empêcher les fuites de carburant et la contamination par des débris ou des impuretés. Il est souvent fabriqué en métal, en plastique ou en caoutchouc résistant. Le choix du matériau dépend de facteurs tels que le type de carburant utilisé et l'environnement dans lequel le tracteur est utilisé. Si le bouchon montre des signes d'usure ou de dégradation, il est important de le remplacer pour garantir l'étanchéité du réservoir.
Référence Origine : 1-33-155-749, 133155749, 47335233, AL113086



Caractéristiques	
Types de produits	Bouchon de réservoir