

Bouchon de réservoir adaptable Claas/Renault

Référence : P1BEP000430

Détails

Bouchon de réservoir adaptable pour tracteurs de la marque
Claas/Renault ou les moteurs MWM/Perkins

Diamètre extérieur : 114mm

Diamètre intérieur : 88,65mm

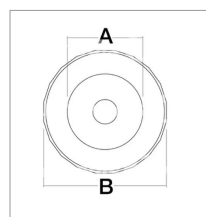
Référence Origine : 7700015937, 7700021448

Le bouchon de réservoir a pour principale fonction de sceller
hermétiquement le réservoir de carburant pour empêcher les fuites de
carburant et la contamination par des débris ou des impuretés.

Il est souvent fabriqué en métal, en plastique ou en caoutchouc
résistant. Le choix du matériau dépend de facteurs tels que le type de
carburant utilisé et l'environnement dans lequel le tracteur est utilisé.

Si le bouchon montre des signes d'usure ou de dégradation, il est
important de le remplacer pour garantir l'étanchéité du réservoir.

Référence Origine : 7700015937, 7700021448



Caractéristiques	
Types de produits	Bouchon de réservoir