

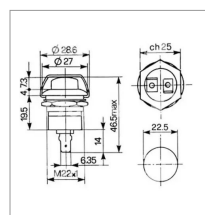
Bouton de démarrage adaptable Case-Ih/Claas/John Deere/Steyr

Référence : P1BEP000509

Détails

Référence Origine : 060509204, 2617684AL, 3597562M1, 4998876, 5127281, 5127282, 60509204, 710203290, 714103, 746144, 8220690, 9462972, AL17684, JXAL17684, X, 830, 240, 020, X830240020

Un interrupteur ou à un commutateur qui permet d'activer ou de désactiver une fonction spécifique sur l'équipement. Les tracteurs modernes sont souvent équipés de plusieurs boutons de fonction qui contrôlent divers systèmes et dispositifs. Référence Origine : 060509204, 2617684AL, 3597562M1, 4998876, 5127281, 5127282, 60509204, 710203290, 714103, 746144, 8220690, 9462972, AL17684, JXAL17684, X, 830, 240, 020, X830240020



| | |
|-------------------|--------------------------------------|
| Caractéristiques | |
| Types de produits | Contacteur à poussoir et accessoires |