

Axe 25x121

Référence : P1BEP000545

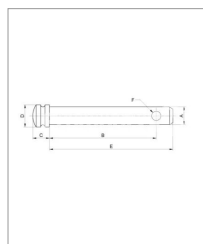
Détails

Diamètre et longueur de l'axe : 25mm / 121mm

Montable sur : Claas/Fiat/Ford/New Holland

Référence Origine : 81822044, C9NNB927A, VLK7015

L'axe d'attelage d'un tracteur est une composante essentielle qui permet de fixer différents types d'équipements. Il s'agit d'une pièce conçue pour supporter des charges importantes et pour permettre le raccordement sécurisé de ce dernier. Référence Origine : 81822044, C9NNB927A, VLK7015



Caractéristiques	
B (mm)	102
F (mm)	12
D (mm)	29
C (mm)	19
E (mm)	121
A (mm)	25
Types de produits	Broches universelles