

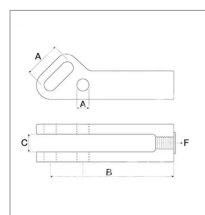
Embout de stabilisateur adaptable Massey Ferguson

Référence : P1BEP000757

Détails

Embout de stabilisateur adaptable pour tracteurs Massey Ferguson
Référence Origine : 3616209M1

Référence Origine : 3616209M1



Caractéristiques	
B (mm)	190-265
D (mm)	M36 x 3 D
C (mm)	38
A (mm)	26+26 x 78
Types de produits	Fourche inférieure