

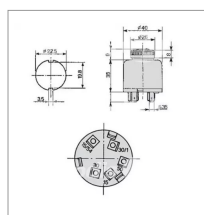
Contacteur de démarrage adaptable Lamborghini/Same

Référence : P1BEP000861

Détails

Contacteur de démarrage adaptable pour tracteurs Lamborghini/Same
Référence Origine : 1966930C1, 2.7659.005.0, 276590050,
IH1966930

Un contacteur sur un tracteur fait référence à un interrupteur ou à un dispositif électromécanique utilisé pour contrôler l'alimentation électrique de divers composants du véhicule.
Ces sont des exemples courants, et il existe de nombreux autres types de contacteurs spécifiques à différents modèles de tracteurs et à leurs configurations. Ils jouent un rôle crucial dans le fonctionnement électrique et la sécurité du tracteur.
Référence Origine : 1966930C1, 2.7659.005.0, 276590050,
IH1966930



Caractéristiques	
Types de produits	Contacteur de démarrage