

Contacteur de démarrage adaptable Fiat/Ford

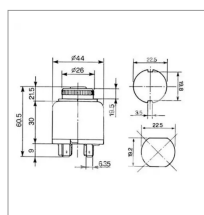
Référence : P1BEP000867

Détails

Contacteur de démarrage adaptable pour tracteurs Fiat/Ford
Référence Origine : 5154401, SF5154401

Un contacteur sur un tracteur fait référence à un interrupteur ou à un dispositif électromécanique utilisé pour contrôler l'alimentation électrique de divers composants du véhicule. Ces sont des exemples courants, et il existe de nombreux autres types de contacteurs spécifiques à différents modèles de tracteurs et à leurs configurations. Ils jouent un rôle crucial dans le fonctionnement électrique et la sécurité du tracteur.

Référence Origine : 5154401, SF5154401



Caractéristiques	
Types de produits	Contacteur de démarrage