

Contacteur de pression d'huile adaptable Case Ih/Claas/Renault/Landini/Massey Ferguson/Perkins

Référence : P1BEP000876

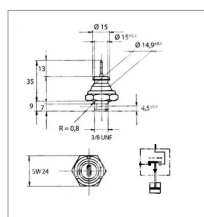
Détails

Contacteur de frein à main adaptable pour tracteurs Case Ih/Claas/Renault/Landini/Massey Ferguson/Perkins
Référence Origine : 1, 877721, 1423896M91, 1534526C1, 1534526C2, 1614707M91, 1677386M91, 1825120M91, 1877721, 1877721M1, 1877721M91, 1877721M92, 3042595M1, 3599307M1, 35993707M91, 4216292M91, 6005000190, D921317, IH1534526, K921317, RR70102P, S41103, SM1877721M92, VPM6005

Un contacteur sur un tracteur fait référence à un interrupteur ou à un dispositif électromécanique utilisé pour contrôler l'alimentation électrique de divers composants du véhicule.

Ces sont des exemples courants, et il existe de nombreux autres types de contacteurs spécifiques à différents modèles de tracteurs et à leurs configurations. Ils jouent un rôle crucial dans le fonctionnement électrique et la sécurité du tracteur.

Référence Origine : 1, 877721, 1423896M91, 1534526C1, 1534526C2, 1614707M91, 1677386M91, 1825120M91, 1877721, 1877721M1, 1877721M91, 1877721M92, 3042595M1, 3599307M1, 35993707M91, 4216292M91, 6005000190, D921317, IH1534526, K921317, RR70102P, S41103, SM1877721M92, VPM6005



Caractéristiques	
Types de produits	Capteur de pression