

Dynamo 12V - 11a adaptable

Référence : P1BEP001524

Détails

Dynamo adaptable pour tracteurs Case Ih/Claas/Renault/David Brown/Ford/Landini/Massey Ferguson

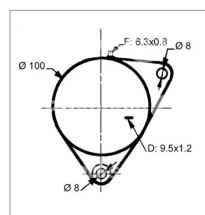
Tension et intensité de fonctionnement : 12V/11A

Diamètre axe de rotor : 15mm

Espacement de fixation inférieur : 144mm

Vendu sans poulie

Une dynamo est un dispositif qui convertit l'énergie mécanique en énergie électrique. Elle est généralement composée d'un aimant fixe et d'un bobinage de fil conducteur en rotation. Lorsque le bobinage tourne à l'intérieur du champ magnétique de l'aimant, il induit un courant électrique. L'intensité varie selon la vitesse de rotation du moteur.



Caractéristiques	
Types de produits	Dynamo