

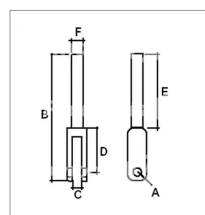
Embout de chandelle adaptable Massey Ferguson

Référence : P1BEP001722

Détails

Embout de chandelle adaptable pour tracteurs Massey Ferguson
Référence origine : 81801669, 83924897, 87554777, 897659M1,
C5NN585D, E0NN585BA, ENN585BA, M897659, SM897659M1,
VPL2304

Référence origine : 81801669, 83924897, 87554777, 897659M1,
C5NN585D, E0NN585BA, ENN585BA, M897659, SM897659M1,
VPL2304



Caractéristiques	
Types de produits	Fourche inférieure