

Interrupteur de frein adaptable

Référence : P1BEP001748

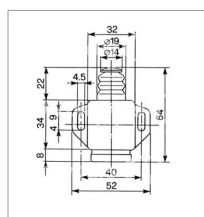
Détails

Interrupteur de frein adaptable

Référence origine : 0.900.0555.9, 157VA030113, 1966926C1, 2.764.9050.0/10, 2.7649.050.0/11, 27649050010, 27649050011, 3404804, 340480431, 44901831, 5130155, 71485348, 83952126, 89990745, 90005559, 9955991, E4NN13480AA, ER030113, ER30113, F3952126, LA340480431, NFHPR320000301, VA030113, VA30113

Un interrupteur sur un tracteur, comme sur la plupart des véhicules, est un dispositif qui permet de démarrer ou d'arrêter divers systèmes électriques. Interrupteur d'allumage: Cet interrupteur permet de mettre en marche ou d'arrêter le moteur du tracteur. Il peut avoir plusieurs positions, comme "Arrêt", "Marche", et parfois d'autres positions pour le démarrage à froid. Interrupteur des phares: Il permet d'allumer et d'éteindre les phares du tracteur. Certains modèles peuvent avoir des positions supplémentaires pour les feux de travail ou d'autres éclairages. Interrupteur de clignotants: Sur les tracteurs routiers ou agricoles utilisés sur la voie publique, il y a des clignotants pour signaler les changements de direction. L'interrupteur contrôle ces clignotants. Interrupteur de feux de détresse: Il permet d'allumer les feux de détresse, qui sont utilisés pour signaler une situation d'urgence ou un danger. Interrupteur de PTO (prise de force): Certains tracteurs sont équipés d'une PTO qui permet de transférer la puissance du moteur à des équipements attachés, comme une faucheuse ou une ensileuse. L'interrupteur de PTO active ou désactive cette fonction. Interrupteur de ventilation/chauffage: Sur les tracteurs équipés de cabines, il y a souvent un interrupteur pour contrôler la ventilation et le chauffage. Interrupteur de blocage de différentiel: Certains tracteurs ont un interrupteur qui permet de verrouiller le différentiel pour améliorer la traction dans des conditions difficiles. Interrupteur de démarrage à froid (si équipé): Sur les moteurs diesel, il peut y avoir un interrupteur supplémentaire pour aider au démarrage par temps froid en fournissant une préchauffe.

Référence origine : 0.900.0555.9, 157VA030113, 1966926C1, 2.764.9050.0/10, 2.7649.050.0/11, 27649050010, 27649050011, 3404804, 340480431, 44901831, 5130155, 71485348, 83952126, 89990745, 90005559, 9955991, E4NN13480AA, ER030113, ER30113, F3952126, LA340480431, NFHPR320000301, VA030113, VA30113



Caractéristiques	
Types de produits	Capteurs divers