

Interrupteur de clignotant adaptable Case Ih/Fiat

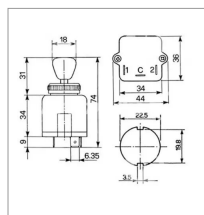
Référence : P1BEP001772

Détails

Interrupteur de clignotant adaptable Case Ih/Fiat
 Référence origine : 43.50026.00, 435002600, 4998110, 5086007, 5112714, 5113847, 7700008526, 82984104, FA5113847, RT7700008526, SF5112714

Un interrupteur sur un tracteur, comme sur la plupart des véhicules, est un dispositif qui permet de démarrer ou d'arrêter divers systèmes électriques. Interrupteur d'allumage: Cet interrupteur permet de mettre en marche ou d'arrêter le moteur du tracteur. Il peut avoir plusieurs positions, comme "Arrêt", "Marche", et parfois d'autres positions pour le démarrage à froid. Interrupteur des phares: Il permet d'allumer et d'éteindre les phares du tracteur. Certains modèles peuvent avoir des positions supplémentaires pour les feux de travail ou d'autres éclairages. Interrupteur de clignotants: Sur les tracteurs routiers ou agricoles utilisés sur la voie publique, il y a des clignotants pour signaler les changements de direction. L'interrupteur contrôle ces clignotants. Interrupteur de feux de détresse: Il permet d'allumer les feux de détresse, qui sont utilisés pour signaler une situation d'urgence ou un danger. Interrupteur de PTO (prise de force): Certains tracteurs sont équipés d'une PTO qui permet de transférer la puissance du moteur à des équipements attachés, comme une faucheuse ou une ensileuse. L'interrupteur de PTO active ou désactive cette fonction. Interrupteur de ventilation/chauffage: Sur les tracteurs équipés de cabines, il y a souvent un interrupteur pour contrôler la ventilation et le chauffage. Interrupteur de blocage de différentiel: Certains tracteurs ont un interrupteur qui permet de verrouiller le différentiel pour améliorer la traction dans des conditions difficiles. Interrupteur de démarrage à froid (si équipé): Sur les moteurs diesel, il peut y avoir un interrupteur supplémentaire pour aider au démarrage par temps froid en fournissant une préchauffe.

Référence origine : 43.50026.00, 435002600, 4998110, 5086007, 5112714, 5113847, 7700008526, 82984104, FA5113847, RT7700008526, SF5112714



Caractéristiques	
Types de produits	Contacteur de clignotant