

## Joint spi adaptable 88.52x123.29x22.94

Référence : P1BEP000345

### Détails

Joint spi adaptable pour tracteurs Ford/New Holland

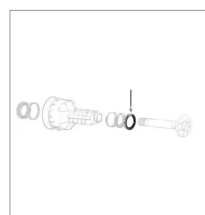
Diamètre Intérieur : 82,50mm

Diamètre Extérieur : 125,50mm

Epaisseur : 25,40mm

Référence Origine : 81866390, 83997474, E9NN4N297AA,  
E9NN4N297AB, VPH2147

Un joint spi ou joint d'étanchéité à lèvres à ressort est un type de joint d'étanchéité mécanique utilisé pour empêcher les fuites de fluides ou de poussières à travers l'interface entre deux pièces en mouvement relatif, généralement un arbre rotatif et un boîtier fixe. Référence Origine : 81866390, 83997474, E9NN4N297AA, E9NN4N297AB, VPH2147



Caractéristiques	
Types de produits	Trompette et composant