

Kit de joints de verin de direction adaptable Landini, Massey Ferguson

Référence : P1BEP002122

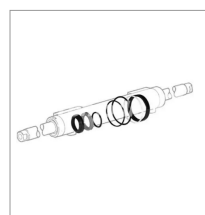
Détails

Kit de joints de verin de direction en 4 roues motrices adaptable Landini, Massey Ferguson

Référence origine : 1749 581M91, 1749581M91, 3310469M91

Un kit de réparation est utile pour effectuer des réparations mineures ou des ajustements sur un objet spécifique sans avoir à acheter chaque composant individuellement.

Référence origine : 1749 581M91, 1749581M91, 3310469M91



Caractéristiques	
Types de produits	Cylindre