

Tulipe de pont avant adaptable Deutz

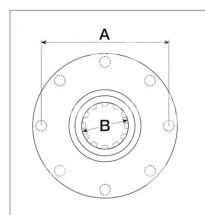
Référence : P1BEP002236

Détails

Tulipe de pont avant adaptable Deutz
Diamètre intérieur : 35,20mm / 16 dents
Entraxe de fixation : 84,70mm / 6 trous
Référence origine : 04342677, 4342677, K4342677

Un manchon est souvent utilisé pour joindre deux éléments ou pièces de manière sécurisée et efficace. Les manchons peuvent être utilisés pour connecter les arbres de transmission sur les équipements agricoles. Cela permet de transmettre la puissance mécanique d'un composant à un autre.

Référence origine : 04342677, 4342677, K4342677



Caractéristiques	
Types de produits	Manchon d'entraînement, palier, roulement