

Cloche d'embrayage de prise de force adaptable Ford

Référence : P1BEP002359

Détails

Cloche d'embrayage de prise de force adaptable Ford

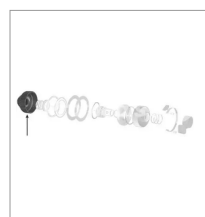
Diamètre extérieur : 111,16mm / 52 dents

Diamètre intérieur : 32,10mm / 20 dents

Epaisseur : 76,65mm

Référence origine : 81879096, 83924781, 87295813, D2NNN750A, E0NNN750AA, ENNN750AA, F1879096, F1NNN750AA, VPH5018

Référence origine : 81879096, 83924781, 87295813, D2NNN750A, E0NNN750AA, ENNN750AA, F1879096, F1NNN750AA, VPH5018



Caractéristiques	
Types de produits	Pièces pour embrayage de prise de force indépendantes