

Phare avant adaptable Case Ih, Deutz, Fendt, John Deere

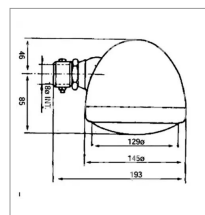
Référence : P1BEP002484

Détails

Phare avant adaptable Case Ih, Deutz, Fendt, John Deere
 Diamètre/ Profondeur : 130mm/131mm
 Référence origine : 715 014 R91, 715014R91, AL12064, JD12064AL, JXAL12064, VPM3327

L'optique de phare sur un tracteur a pour fonction principale d'assurer un éclairage adéquat lorsqu'il est utilisé dans des conditions de faible luminosité ou dans l'obscurité. Ces phares permettent au conducteur du tracteur de voir clairement la route, les obstacles et d'autres éléments environnants, ce qui est essentiel pour la sécurité lors de l'utilisation du tracteur, notamment la nuit ou dans des conditions météorologiques défavorables.

Référence origine : 715 014 R91, 715014R91, AL12064, JD12064AL, JXAL12064, VPM3327



Caractéristiques	
Longueur (mm)	Non Connue
Largeur (mm)	Non Connue
Hauteur (mm)	131
Ø (mm)	130
Forme	1
Types de produits	Phare avant et ensemble
Nbre de fonctions	2