

Pompe hydraulique double adaptable Claas, Renault

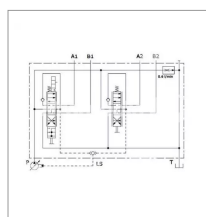
Référence : P1BEP003012

Détails

Pompe hydraulique double adaptable Claas, Renault
L'entraxe de fixation est de 106mm.
Cette pompe a un axe d'entraînement d'un diamètre de 18,5mm et un sens de rotation horaire
Elle possède un débit de 28cm³ et de 22cm³
Référence origine : 00 1113 405 0, 0010527221, 0011134050, 11134050, 7700062603

Les pompes hydrauliques sont utilisées pour convertir l'énergie mécanique en énergie hydraulique. Elles fournissent de la puissance hydraulique à d'autres composants du système, tels que des moteurs hydrauliques, des vérins ou des moteurs hydrauliques à pistons. ne pompe hydraulique est un dispositif mécanique conçu pour générer un flux de liquide hydraulique, généralement de l'huile, à haute pression. Ces pompes sont largement utilisées dans divers systèmes hydrauliques pour fournir de l'énergie mécanique, déplacer des charges, actionner des vérins.

Référence origine : 00 1113 405 0, 0010527221, 0011134050, 11134050, 7700062603



Caractéristiques	
Entraxe (mm)	106
Ø Axe (mm)	18.5/18.5
Rotation	?
Types de produits	Pompes hydrauliques à engrenages
Débit (cm ³)	28 + 22